

studio tecnico
 Architetto Guido Maggiora
 Fraz. Bonina n°17
 14030 Refrancore - AT
 Sede operativa
 Via Pietro Micca, 30
 14100 Asti
 Tel/fax 0141 - 532794
 p.iva 01575390057



COMUNE di: Rocchetta Tanaro
 Via Nicola Sardi

Piano di recupero denominato

"S.M.Q.M."

tavola 2
 Tecnico incaricato: Arch. Guido Maggiora

OGGETTO: Ricostruzione di fabbricati esistenti per la costruzione di nuove unità ad uso residenziale con annesse autorimesse

Tavole rielaborate a seguito parere commissione regionale per gli insediamenti d'interesse storico-artistico, paesaggistico o documentario Prot.Rif. 14537/15

TAVOLA: Verifiche volumetriche precedenti alla demolizione
 Riscontri volumetrici esistenti allegati alle perizie giurate.
 Comparti 2.1.A e 2.1.B

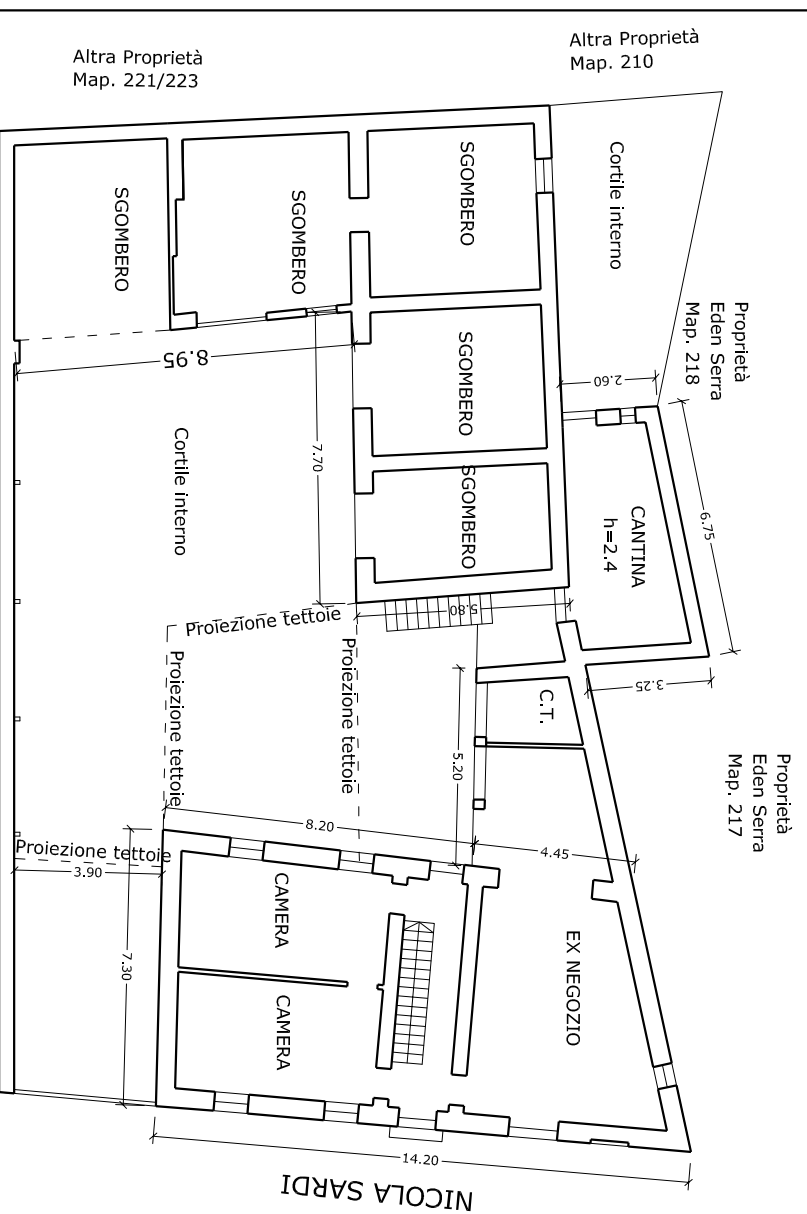
COMMITTENTI: Baglione Giuseppe

Zanellato Silvestra

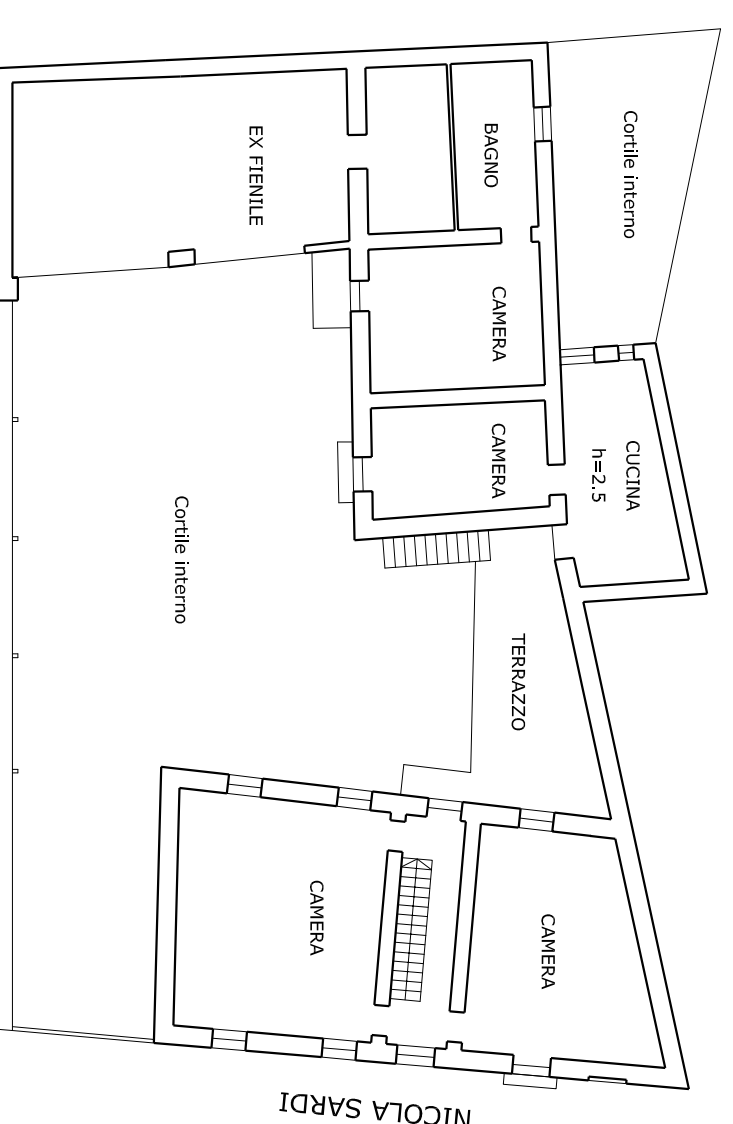
Eden Serra Srl

scala:

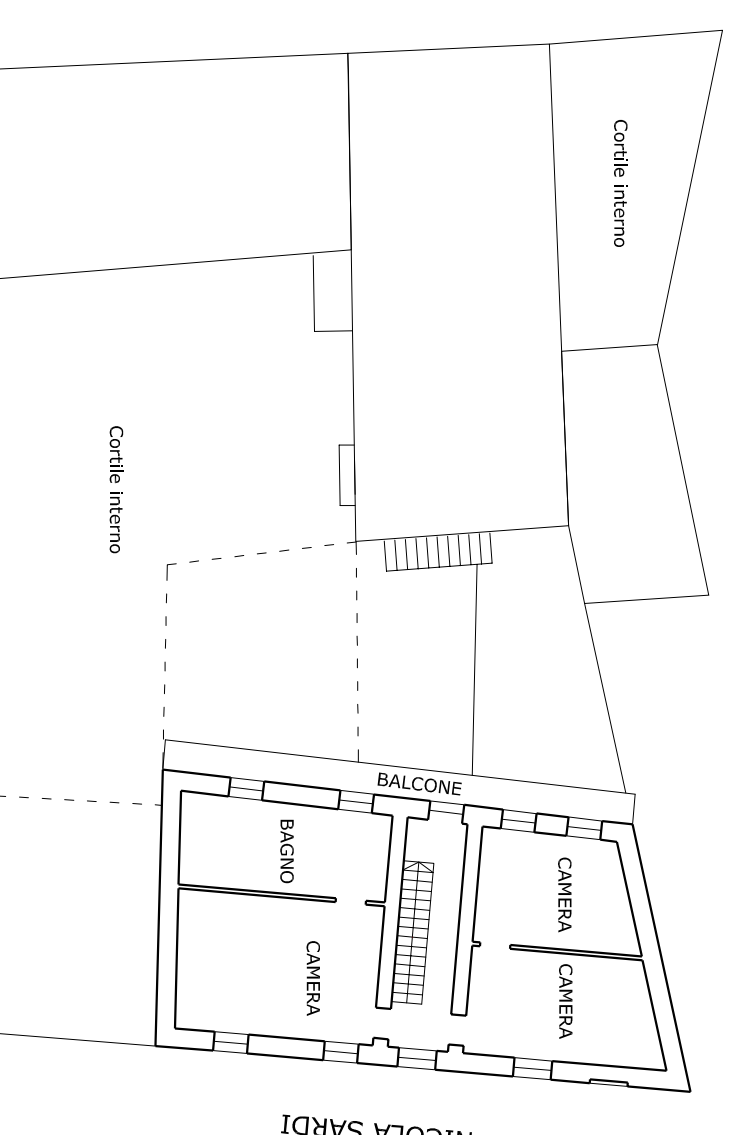
Pianta Piano Terra_Comp. B



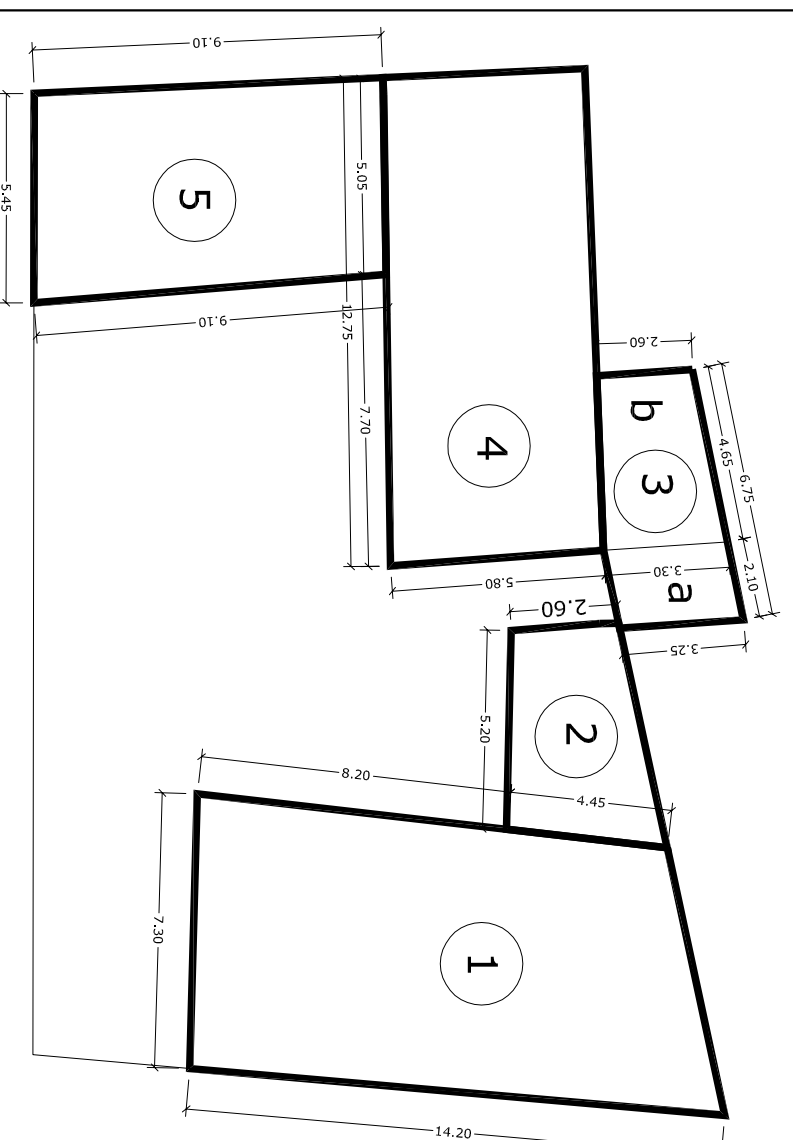
Pianta Piano Primo_Comp. B



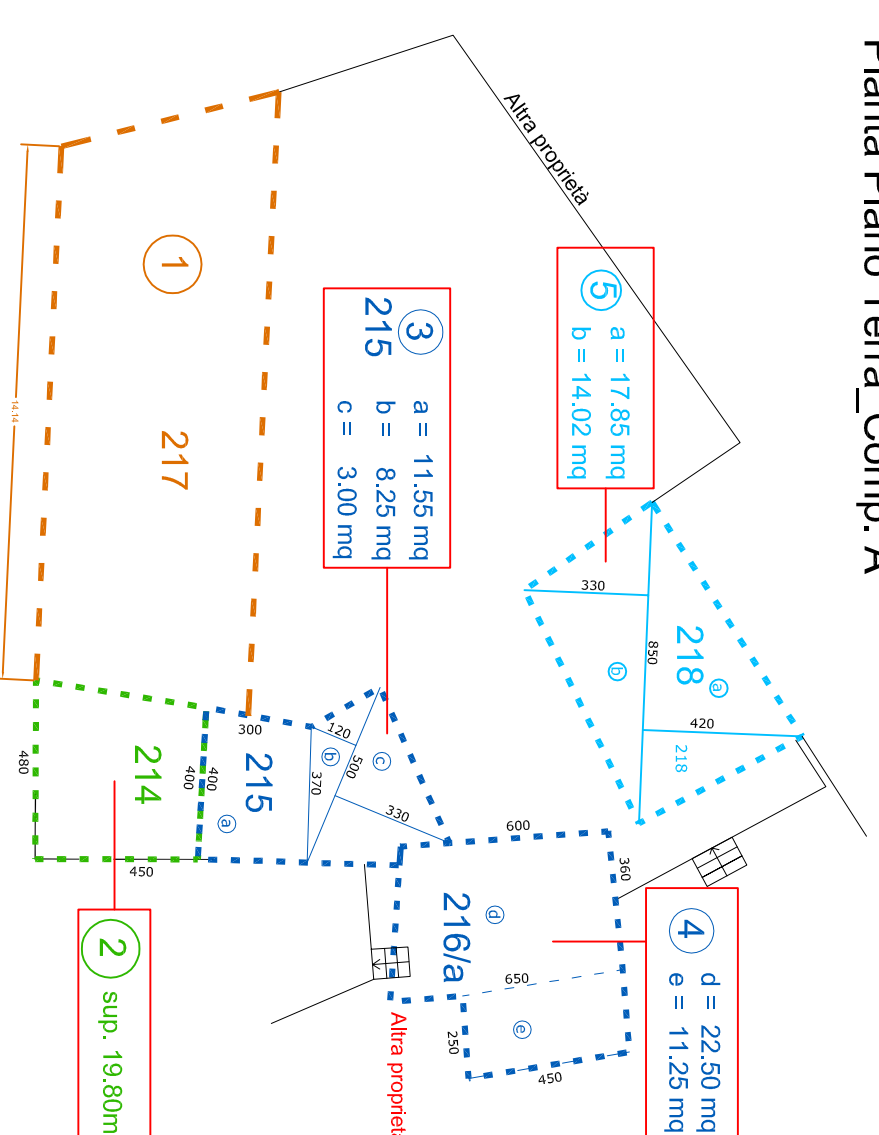
Pianta Piano Secondo_Comp. B



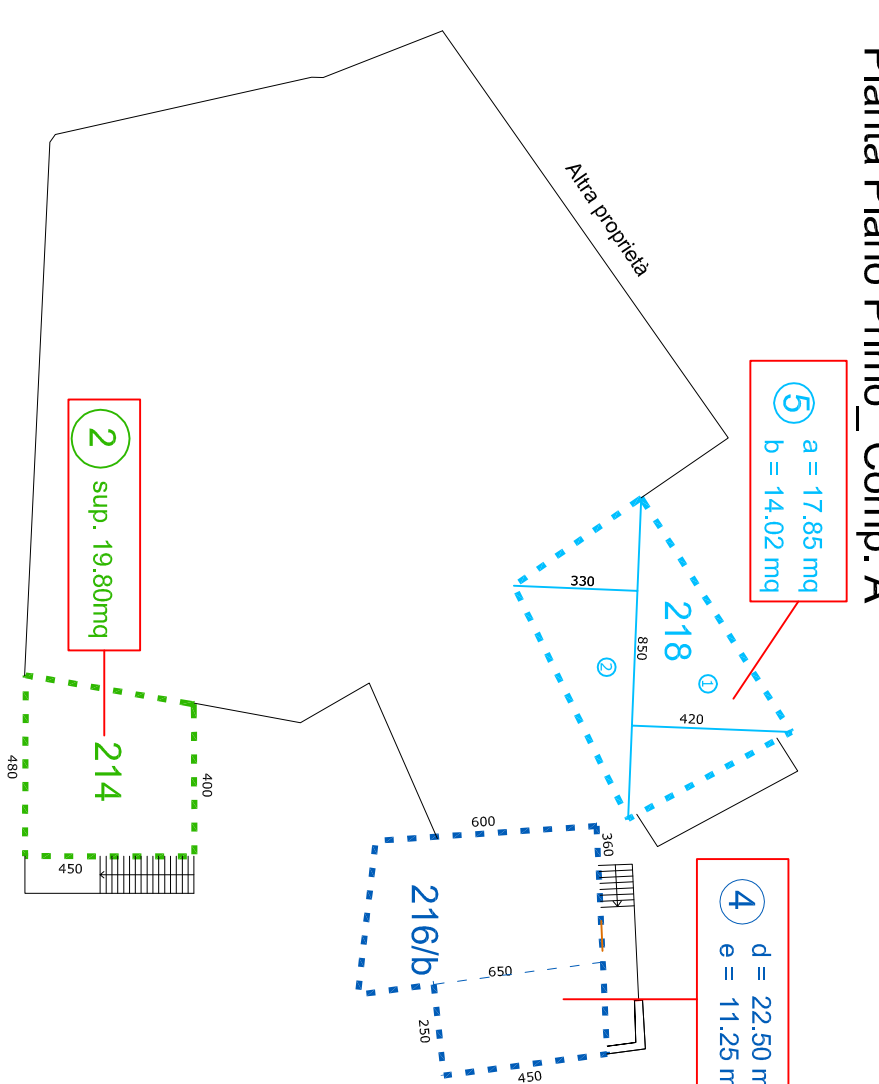
Schema volumetrico per Comp. B



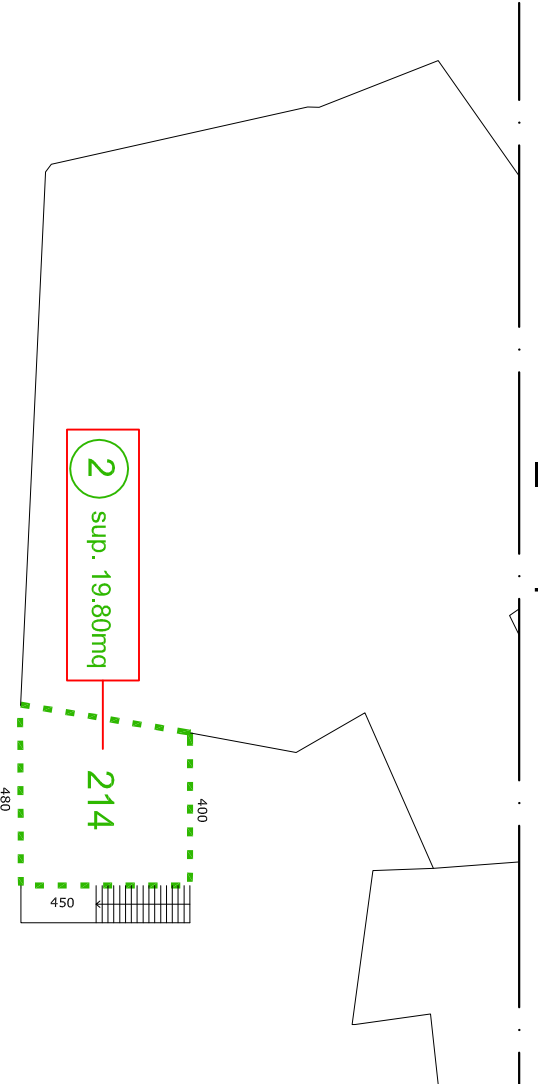
Pianta Piano Terra_Comp. A



Pianta Piano Primo_Comp. A



Pianta Piano Secondo_Comp. A



COMPARTO B
 SCHEDA RIASSUNTIVA VOLUMETRIA ESISTENTE

Edificio	Altezza	n. piani	Sup. lorda	Volume
①	8,80 estradossato solaiο sottotetto	3	98,00	862,40
②	2,80 estradossato solaiο terrazzo	1	18,33	51,32
③ a	4,90 estradossato solaiο sottotetto	2	6,88	33,71
③ b	4,90 estradossato solaiο sottotetto	2	13,72	38,42
④	5,75 estradossato solaiο sottotetto	2	73,95	425,21
⑤	6,15 imposta tetto	2	47,77	293,78
Volume totale mc =				1704,84

COMPARTO A
 SCHEDA RIASSUNTIVA VOLUMETRIA ESISTENTE

Edificio	Edificio	Plani	Altezza	Sup. lorda	Volume	
①	Fabbricato F8 Mappale 217	T-1-2	7,45 estradossato solaiο sottotetto	19,80	555,00 mc	desunti da elaborato grafico depositato il 12-03-1990
②	Fabbricato F8 Mappale 214	T	3,05 estradossato solaiο sottotetto	22,80	147,51 mc	desunti da planimetrie catastali con supporti fotografici
③	Fabbricato F8 Mpp. 215-216a	T-1	4,65 estradossato solaiο sottotetto	33,75	78,41 mc	desunti da planimetrie catastali con supporti fotografici
④	Fabbricato F8 Mpp. 216b	T-1	6,30 estradossato solaiο sottotetto	31,87	200,78 mc	desunti da planimetrie catastali con supporti fotografici
⑤	Fabbricato F8 Mpp. 218	T-1	6,30 estradossato solaiο sottotetto	31,87	200,78 mc	desunti da planimetrie catastali con supporti fotografici
Volume totale mc =					1138,63 mc	